

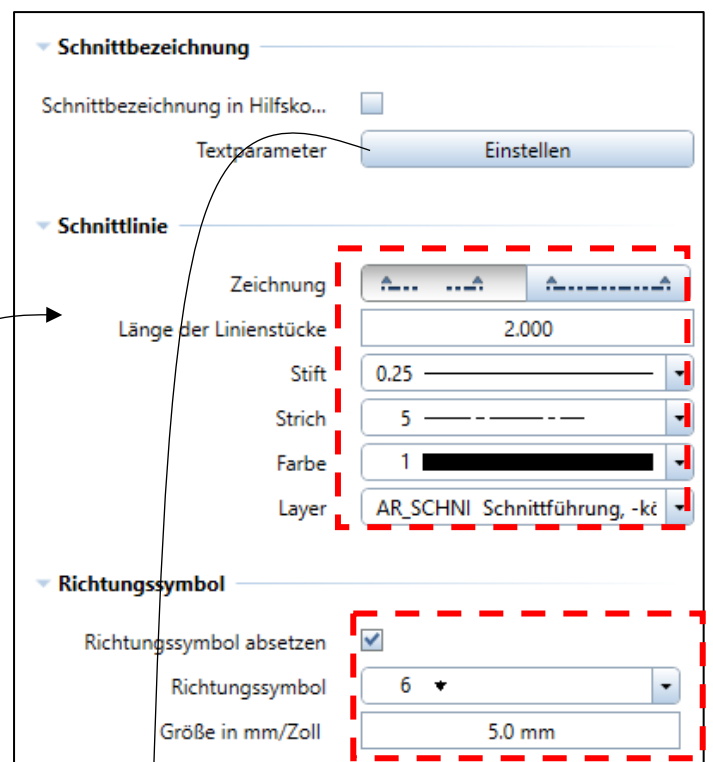
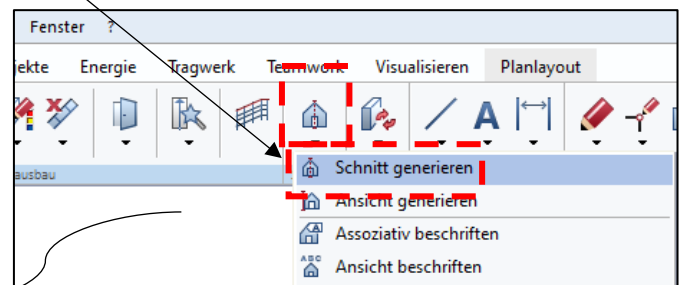
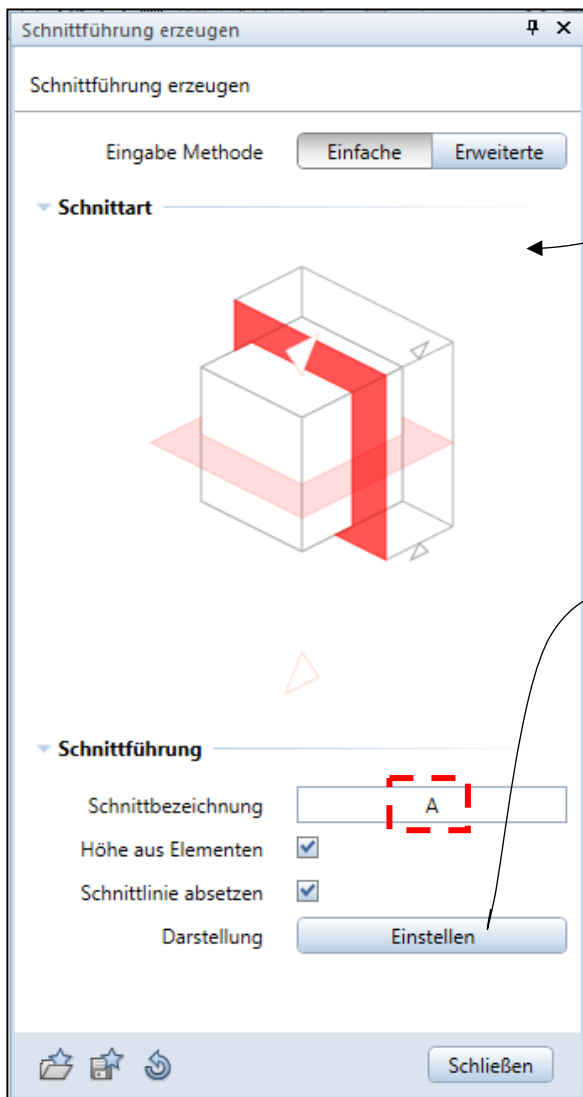
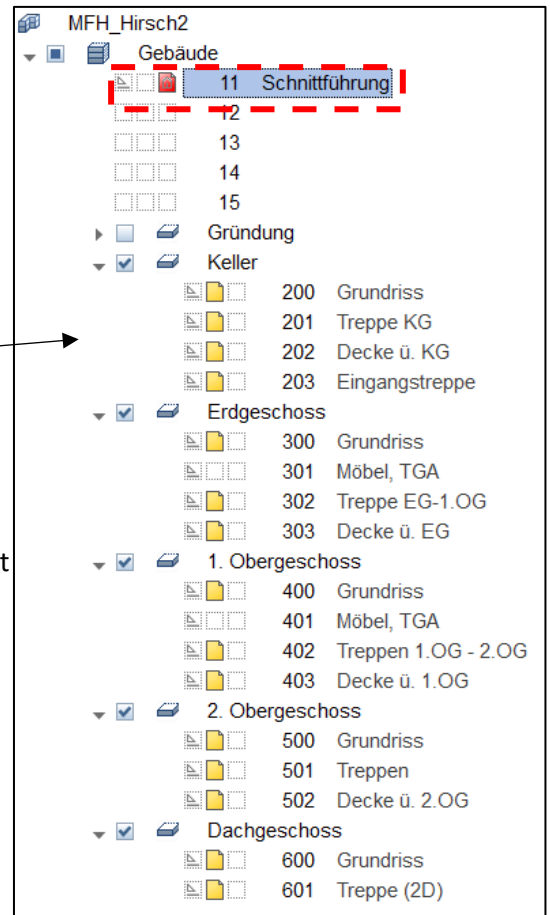
Übung 24 – Schnitte

Aufgabe

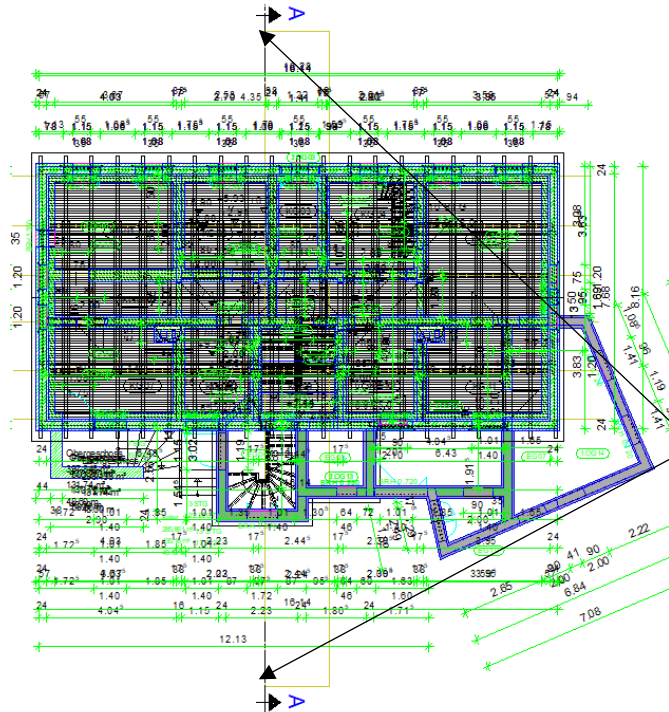
a) Schnittführung zeichnen

- TB-Auswahl (ohne Möbel)
- ein Schnitt wird sinnvollerweise durch das gesamte Gebäude vollzogen
- die Lage des Schnittes wird durch die Schnittführung definiert
- **TB 11 - Schnittführung**

→ Actionbar → Schnitt → Schnitt generieren



- nun die Lage des Schnittes zeichnen, es wird eine ockerfarbene Linie platziert



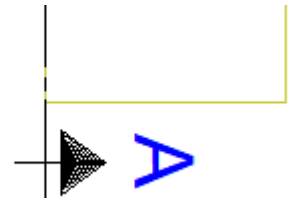
Textparameter ✕

Textparameter

Texthöhe in mm/Zoll	5.00 mm
Textbreite in mm/Zoll	5.00 mm
Verhältnis Höhe zu Breite	1.00
Schriftart	Arial
Kursiwwinkel bei Allplan-Schriftart	90.00
Zeilenabstand	2.00
Spaltenwinkel	90.00

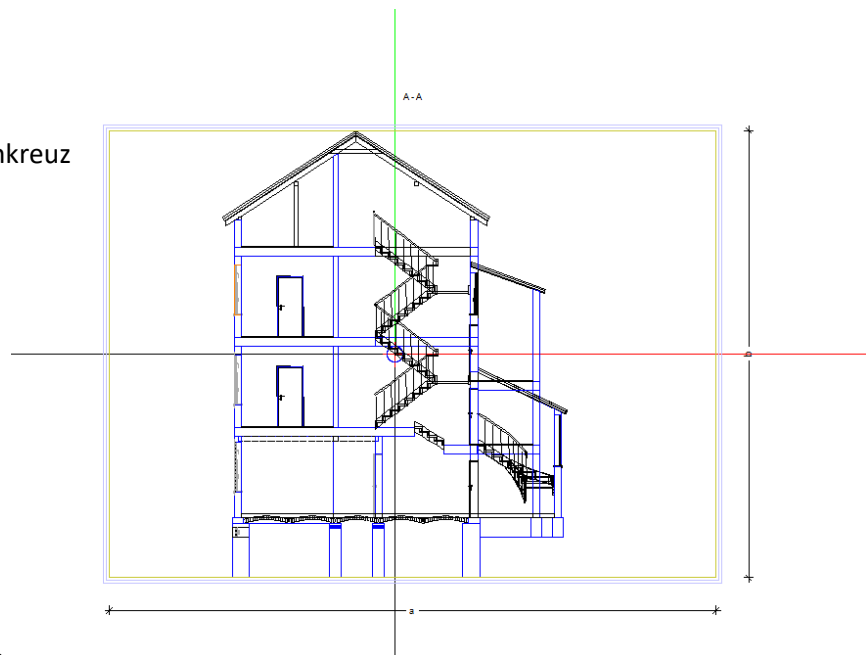
- erste Klick im Süden, ca. Treppenaug EG-Treppe
- zweite Klick lotrecht im Norden, außerhalb der Maßlinien

- danach ESC drücken
- Tiefe Blickrichtung → Richtung Osten, kurz vor Ende Treppenhauswand



- der Schnitt hängt am Fadenkreuz
- bevor er abgeworfen wird

→ Einstellungen...



b) Einstellungen für den Schnitt

Schnitt generieren

▼ Filter

Elemente entfernen/hi...

Teilbilder 303,301,203,202,201,200,30...

Schnittführung A (11)

Layer Aktiv

Automatisch aktualisie...

▼ Verzerrung

Faktor für X-Richtung 1.0000

Faktor für Y-Richtung 1.0000

▼ Darstellung

Transportpunkt für Vor...

Bezugsmaßstab für Be... 100.00

Formate **Einstellen**

Beschriftung **Einstellen**

Schnittführung darstell...

▼ Flächenelemente

Licht berücksichtig...

Oberflächen

▼ Ergebnis

Speichern **Teilbilder**

Schnitt generieren ▶ Formate

▼ Vorschau

▼ Flächenstoß

Eliminieren

Maximaler Stoßwin... 25.00 °

Flächenstoß bei Architekturbauteilen

Zwischen untersch...

Bei runden Bauteile...

▼ Darstellung der Kanten

Ansichtskanten

Stift 0.25

Strich 1

Farbe 1

Layer KO_ALL01 Allgemein01

Verdeckte

Schnitt generieren ▶ Formate

▼ Vorschau

▼ Darstellung der Schnittkanten

Begrenzungslinie dar...

Überstand 0.100

Stift 0.25

Strich 4

Farbe 1

Layer KO_ALL01 Allgemein01

Schnittkanten dick d...

Äußere Kanten

Alle Kanten

Stift 0.50

Strich 1

Farbe 1

Layer KO_ALL01 Allgemein01

▼ Verdeckt geschnittene Kante

Kanten darstellen

Schnitt generieren ▶ Formate

▼ Vorschau

▼ Darstellung

Deckenflächen darst...

Bodenflächen darstell...

Seitenflächen darstell...

Nur Gesamtaufbau d...

Jede Schicht darstellen

Ausbaufächen mit Fl...

▼ Formateigenschaften

Stift 0.25

Strich 1

Farbe 1

Layer KO_ALL01 Allgemein01

Beschriftung ausschalten

- wenn alles eingestellt ist oben wieder zurück zum Anfang
- nun unter **Ergebnis** auf **Speichern** Teilbilder

Zielteilbild wählen

Ableitungen der Bauwerksstruktur

- MFH_Hirsch2
 - Ansichten MFH
 - Ansicht 1
 - Ansicht 2
 - Schnitte MFH
 - Schnitt 1
 - 2000
 - 2001
 - 2002

Ergebnis

Speichern Teilbilder

Ergebnis gespeichert in Teilbild 2000

TB 2000 auswählen

c) Schnitt nachbearbeiten

- TB 2000 aufrufen

Ableitungen

Ableitungen der Bauwerksstruktur

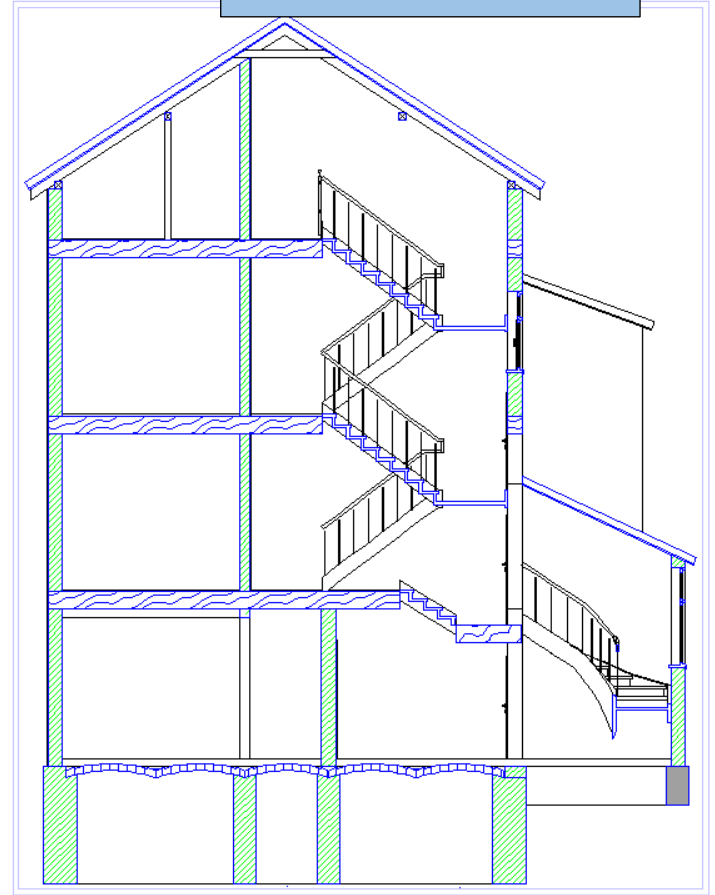
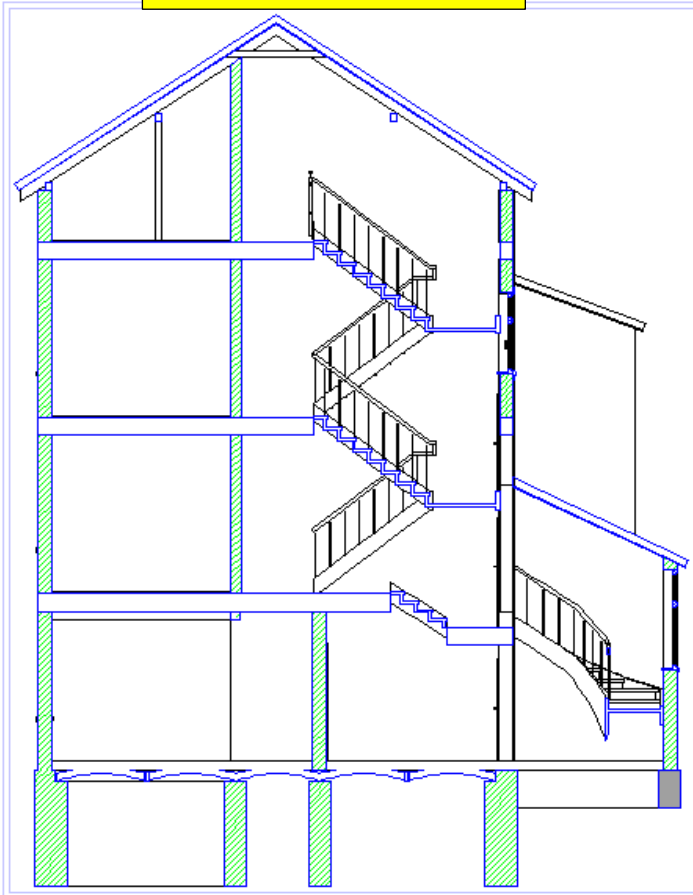
- MFH_Hirsch2
 - Ansichten MFH
 - Ansicht 1
 - Ansicht 2
 - Schnitte MFH
 - Schnitt 1
 - 2000 Schnitt: A (Ergebnis Verdeckt)
 - 2001

Nachbearbeitung

- Kellerwände an Kappendecke anschließen
- die Kappendecken vervollständigen + Schraffur
- Muster Nr. 192 (NV-Bauholz) für Holzbalkendecken vorsehen
- doppelte Linien löschen
- eventuell Linien verlängern
- Pfetten korrekt zeichnen → Kreuz zeichnen
- eventuell die Türen „ausdünnen“ → Linien löschen
- Fensterbänke, Fensterumrahmung löschen
- Geländer teilweise löschen
- Treppe eventuell nacharbeiten

vor der Nachbearbeitung

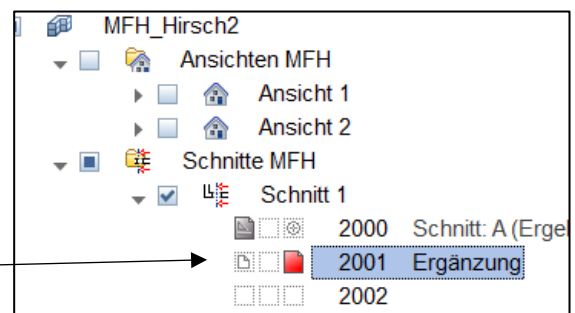
nach der Nachbearbeitung



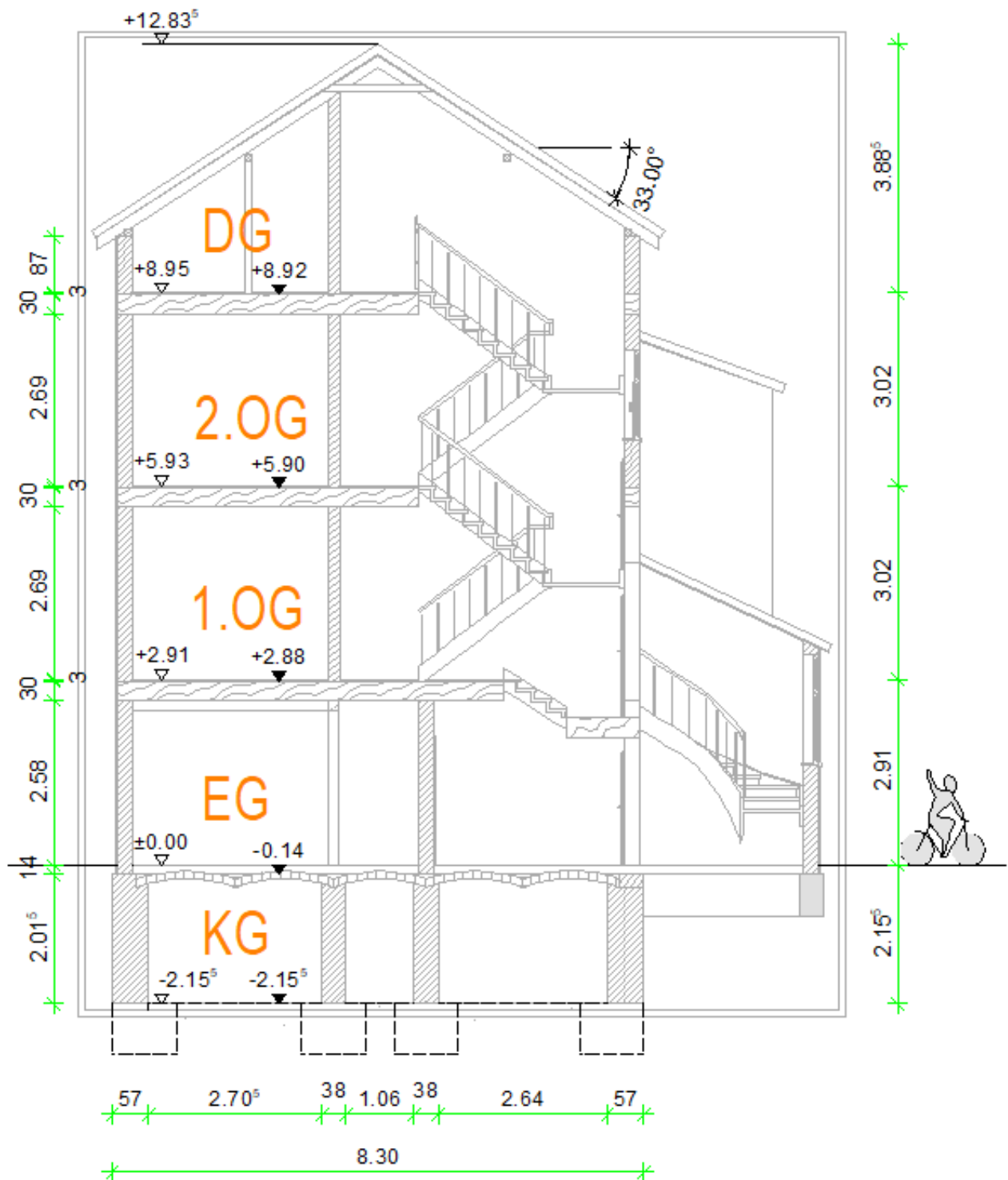
d) Schnitt ergänzen

- TB-Auswahl

TB 2001 - Ergänzung



- Gründung gestrichelt andeuten (Fundamente $b/h = 0,8 / 1,0$ m)
- BPL gestrichelt andeuten
- Kottenbemaßung
- vertikale Bemaßung links, rechts
- horizontale Bemaßung unten
- 33° Dachneigung
- Geschoss-Beschriftung (Größe 7)
- Gelände einzeichnen



Schnitt B-B

- Firstmitte
- Blickrichtung Norden bis kurz hinter Außenwand
- auf **TB 2010** speichern
- Schnitt nachbearbeiten
- auf **TB 2011** die **Ergänzung** zeichnen

