

Übung 26 – Planlayout

Aufgabe

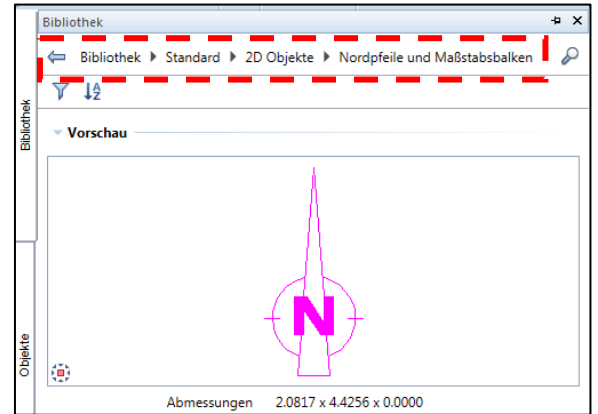
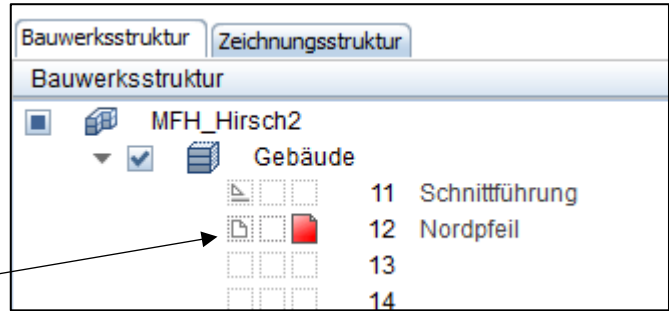
a) Nordpfeil

- TB-Auswahl

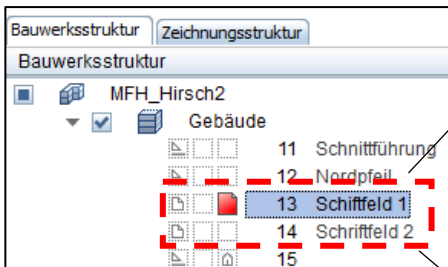
→ neues **TB 12 - Nordpfeil**

→ Bibliothek → Standard → 2D Objekte → Nordpfeil

- mein **Lieblingspfeil** ist **R**
- Doppelklick links auf „Wunschpfeil“
- auf dem Teilbild mit Richtung „Nord“ abwerfen



a) Schriftfelder



	Datum	Name	Staatliche Fachschule für Bau, Wirtschaft und Verkehr Gotha	
Gezeichnet	31.01.2024	Hirsch		
Geprüft				
M 1:100	Mehrfamilienhaus Hirsch		Zeichnung 1	
	Grundrisse KG, EG, 1. OG und 2.OG			

	Datum	Name	Staatliche Fachschule für Bau, Wirtschaft und Verkehr Gotha	
Gezeichnet	31.01.2024	Hirsch		
Geprüft				
M 1:100	Mehrfamilienhaus Hirsch		Zeichnung 2	
	Grundriss DG, Schnitte, Ansichten			

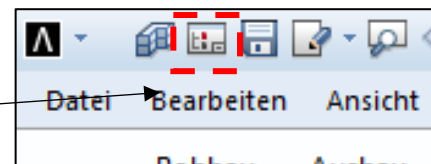
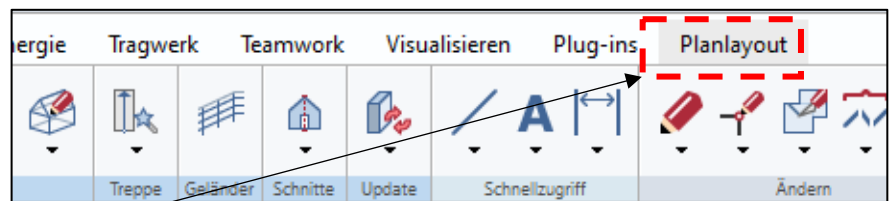
Schriftfelder vorher aus der Bibliothek holen!!!
oder aus dem 2D-Projekt

c) Pläne zusammenstellen

- in Planlayout aufrufen

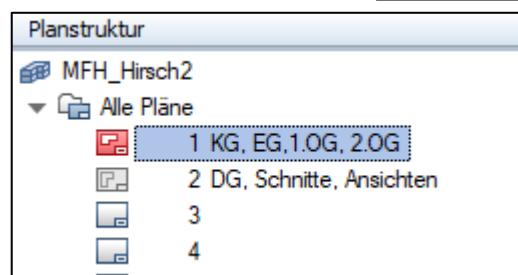
→ Actionbar → **Planlayout**

- die **Planauswahl** aufrufen



→ beschriften

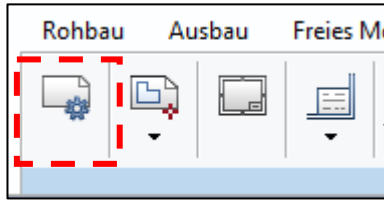
→ Plan 1 „scharf“ schalten



die vorhandenen „alten“ Pläne löschen

1 Seite einrichten

→ Actionbar → Seite einrichten



Seite einrichten

▼ Seite

Format

Breite

Höhe

Ausrichtung A A

▼ Ränder

Seitenrand Ohne (Rolle, PDF)
 Mit (Einzelblatt)

▼ Eigenschaften

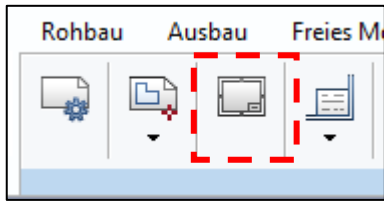
Planrahmen

Plankopf

Hintergrund

2 Planrahmen absetzen

→ Actionbar → Planrahmen



Format

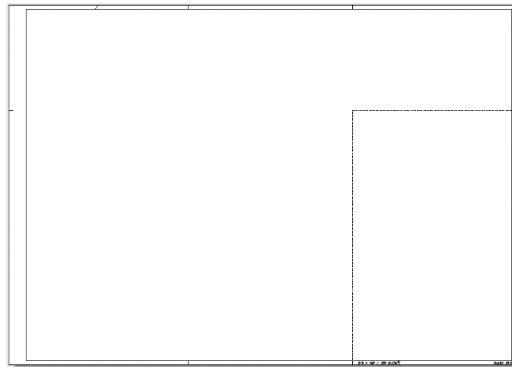
Format

Breite

Höhe

Ausrichtung A A

→ abwerfen



Planrahmen

▼ Rahmenart

Typ

▼ Rahmenstift und -strich

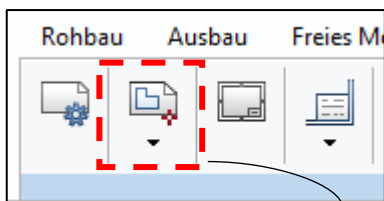
Außen

Innen

Sonstiges

3 Planelement - Schriftfeld absetzen

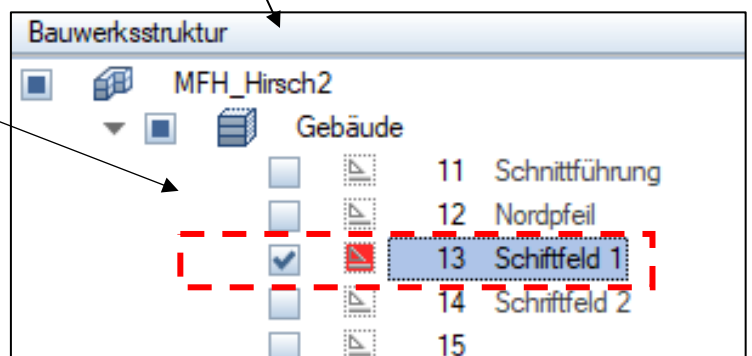
→ Actionbar → Planelemente absetzen



- auf **Bauwerksstruktur** klicken



- Haken bei **Schriftfeld_1** setzen

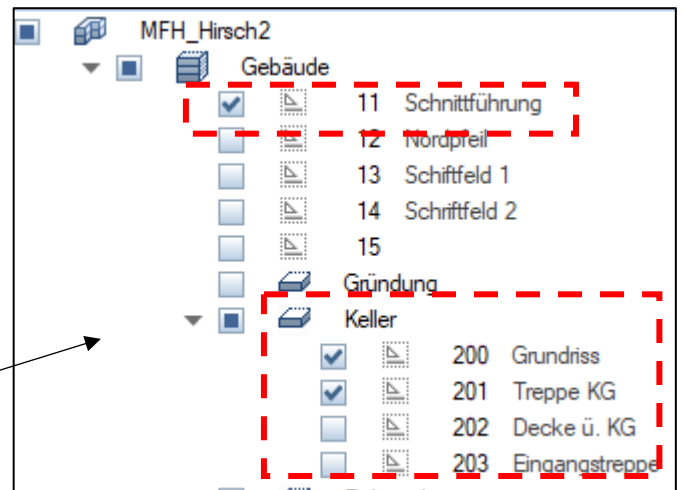


- Schriftfeld an der richtigen Stelle abwerfen

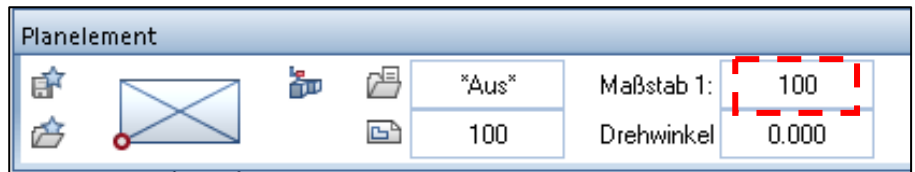
④ weiter Planelemente absetzen

- nun die einzelnen Grundrisse absetzen
- alle zugehörigen Teilbilder eines Geschosses anhängen
(Decke nicht!!!)

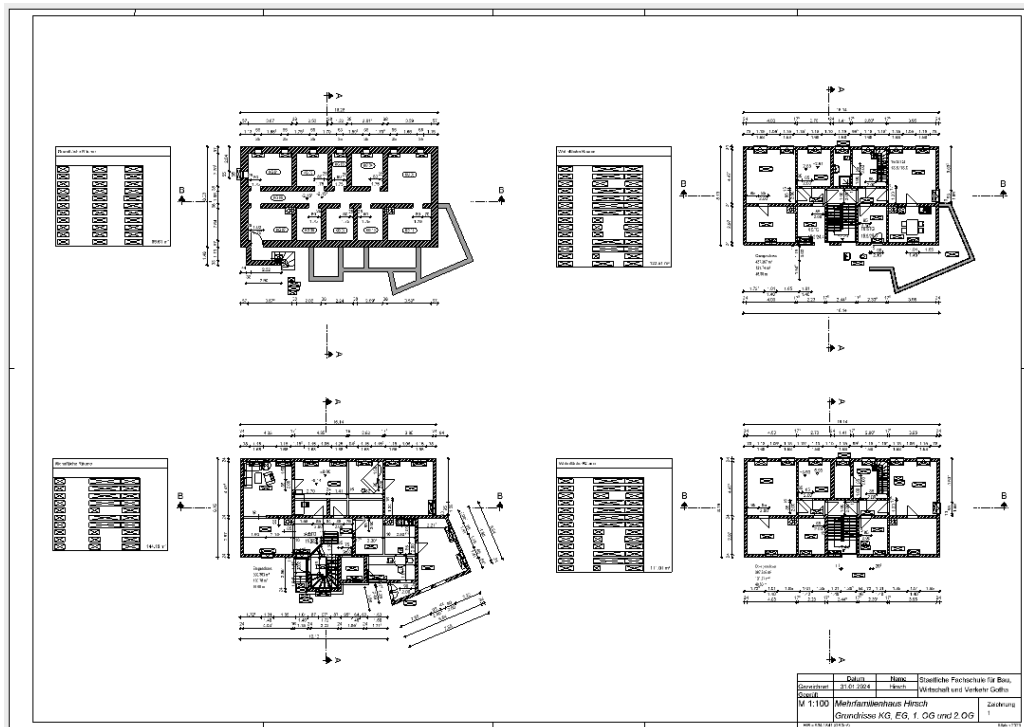
→ z. B. das KG, Grundriss, Treppe



- Maßstab 1 : 100 wählen



- Planelemente im Plan absetzen

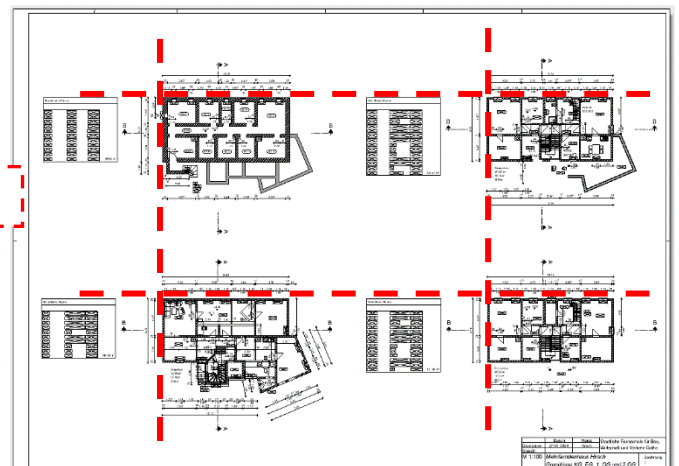


- und weiter geht's mit dem EG, 1. OG und 2. OG

⑤ Planzusammenstellung nachbearbeiten

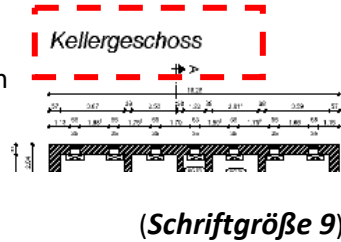
→ Planelemente ausrichten

Fluchten!!!

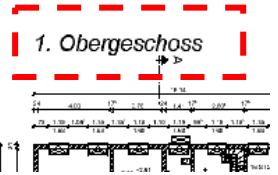


→ Planelemente beschriften

- Kellergeschoss
- Erdgeschoss
- Schnitt A-A

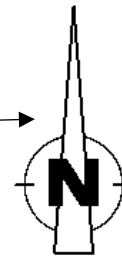


(Schriftgröße 9)



⑥ Nordpfeil absetzen

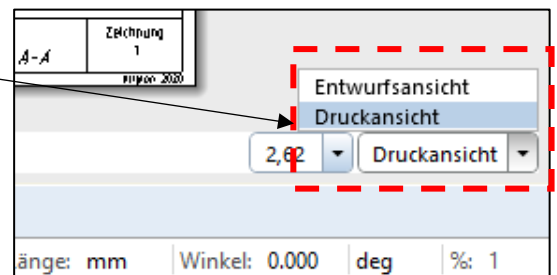
- wie beim Schriftfeld den Nordpfeil als Planelement absetzen
- dort wo Platz ist, z.B. hier



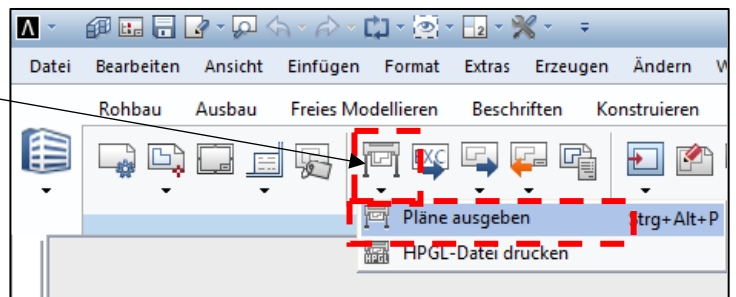
	Datum
Gezeichnet	31.01.2
Geprüft	
M 1:100	Mehrfa Grundr
H/B = 594 / 841 (0.50m ²)	

⑦ Letzte Einstellungen

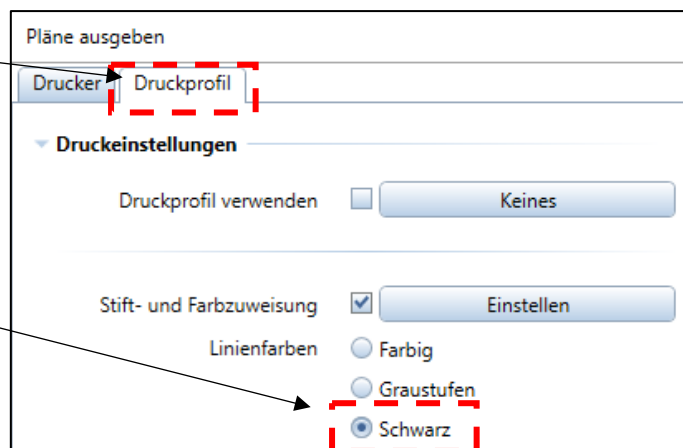
- unten rechts auf Druckansicht schalten
- so würde der Plan ausgedruckt werden
- in den meisten Fällen soll alles in „schwarz“ ausgegeben werden



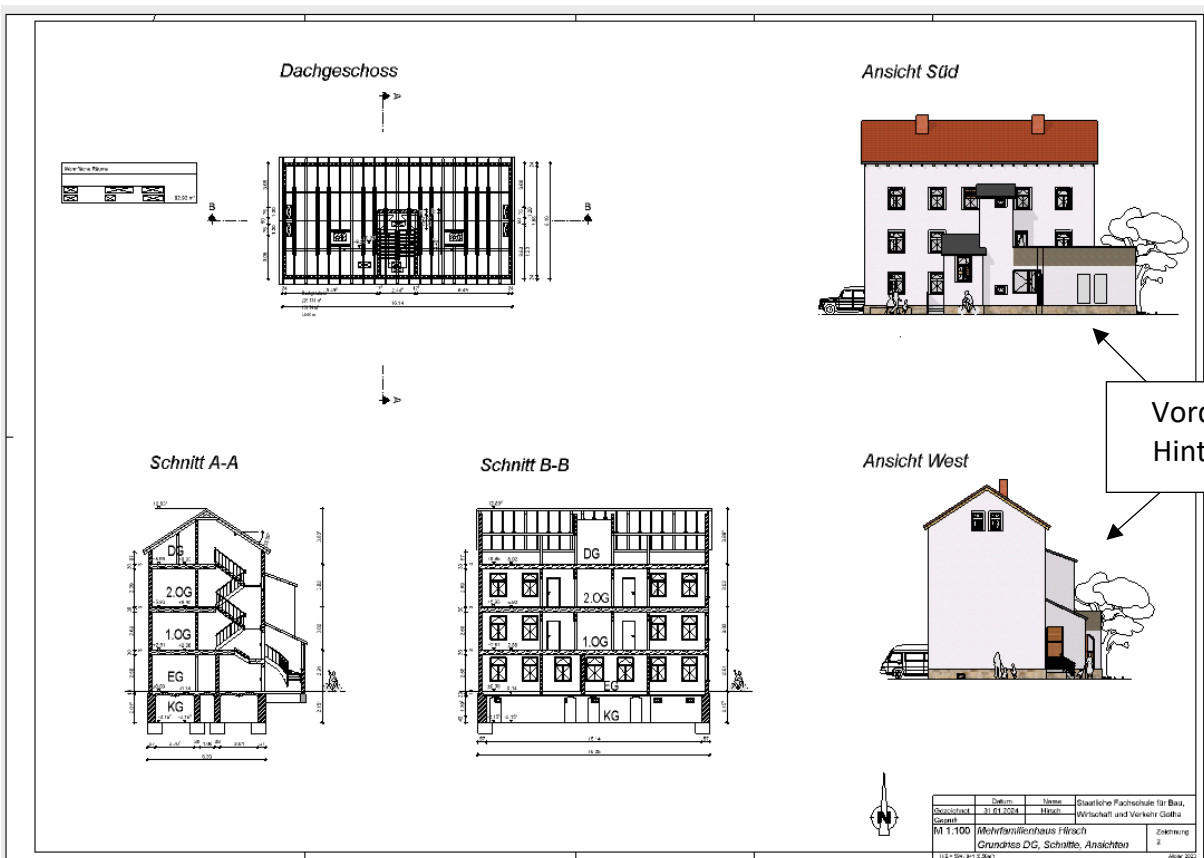
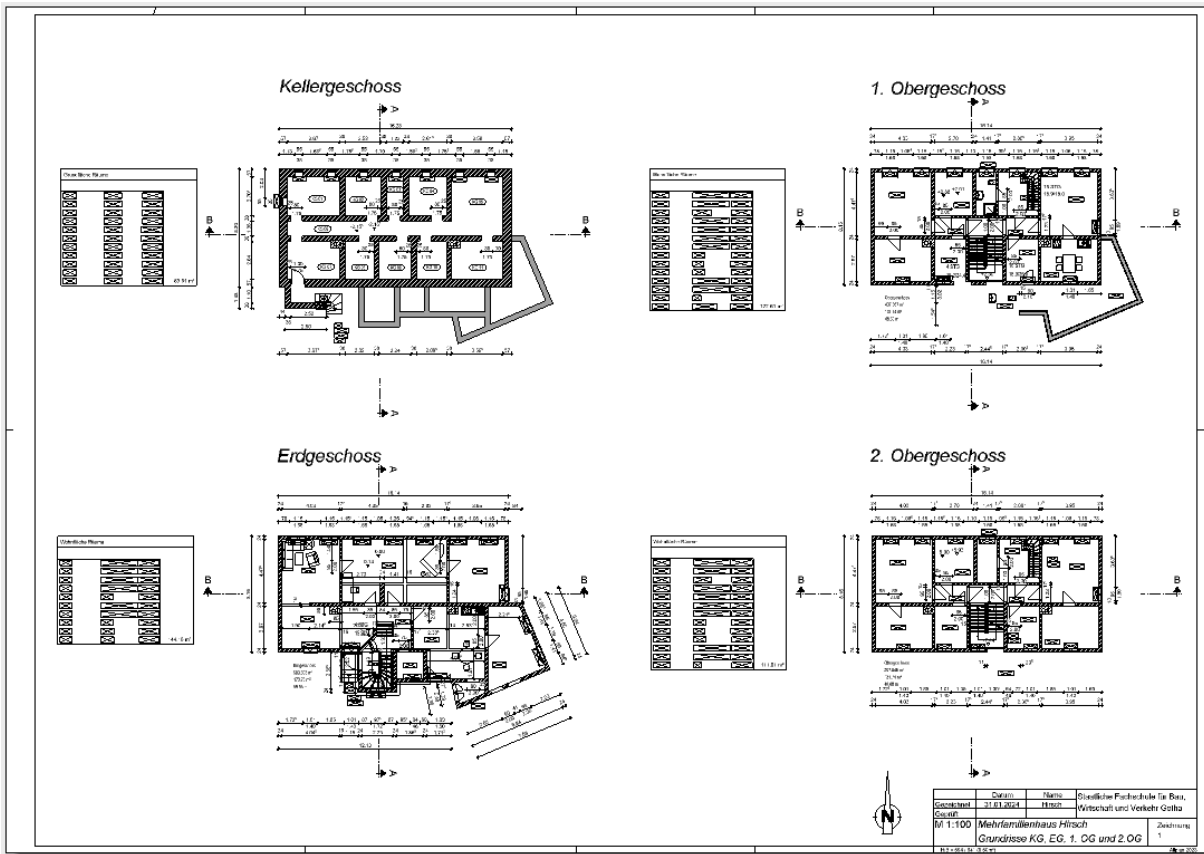
→ Pläne ausgeben



→ Druckprofil



→ Schwarz



→ natürlich die beiden Pläne auch tatsächlich ausplotten