

Übung 25 – Ansichten

Aufgabe

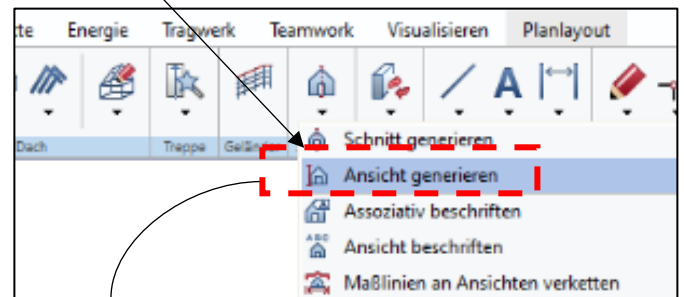
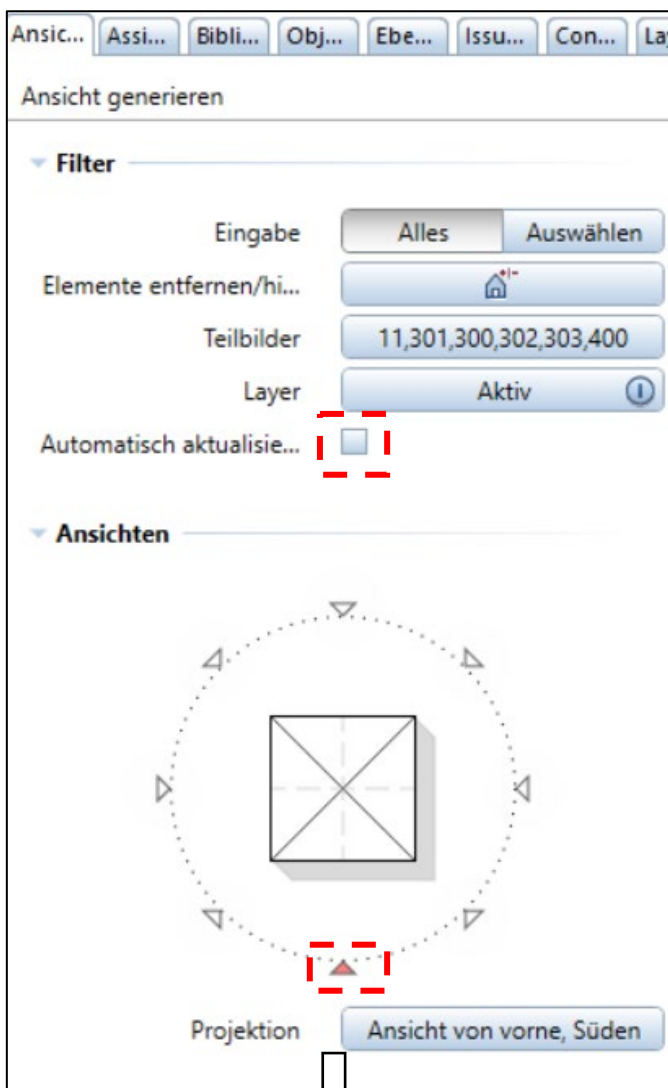
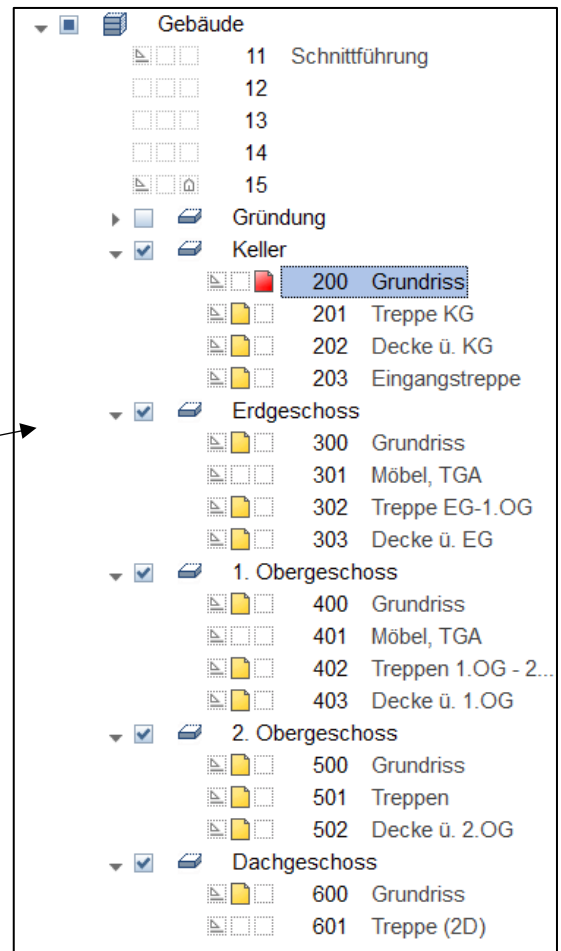
- Ansichten werden wie Schnitte erzeugt

① Teilbildauswahl

- folgende TB aktivieren (gelb)

② Ansicht generieren

→ Actionbar → Schnitte → Ansicht generieren



Darstellung

Transportpunkt für Vorschau

Bezugsmaßstab für 2D- und...

Formate

Beschriftung

Grundbewehrung Fertigteile

Einbauteile als Drahtberech...

Flächenelemente

Transparenzen berücksichti...

Licht berücksichtigen

Lichtwinkel in der Ansicht (li...

Lichtwinkel auf Sichtachse (...

Licht-Intensität

Aufhelllicht-Intensität

Schatten darstellen

Ergebnis

Vorschau

Flächenstoß

Eliminieren

Maximaler Stoßwinkel

Flächenstoß bei Architekturbauteilen

Zwischen unterschiedliche...

Bei runden Bauteilen darst...

Darstellung der Kanten

Ansichtskanten

Stift

Strich

Farbe

Layer

Verdeckte

Ausbauelemente
Kanten

- das Ergebnis auf ein Teilbild speichern

Ableitungen der Bauwerksstruktur

MFH_Hirsch2

Ansichten MFH

Ansicht 1

Ergebnis

Ergebnis gespeichert in
Teilbild 1000

Vorschau

Darstellung

Deckenflächen darstellen

Bodenflächen darstellen

Seitenflächen darstellen

Nur Gesamtaufbau darstel...

Jede Schicht darstellen

Ausbauflächen mit Fläche...

Formateigenschaften

Stift

Strich

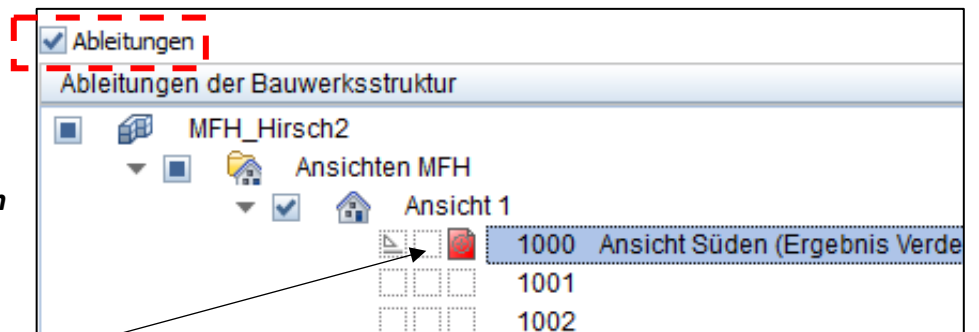
Farbe

Layer

Ausbauelemente
Kanten

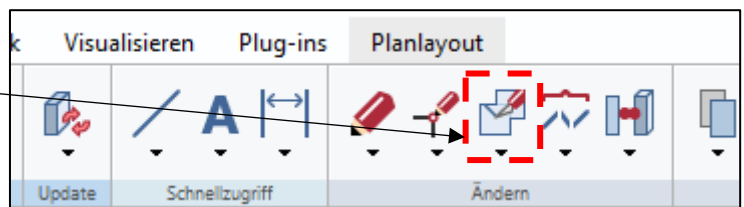
③ Ansicht nachbearbeiten

- Teilbildauswahl
- **TB 1.000** aufrufen



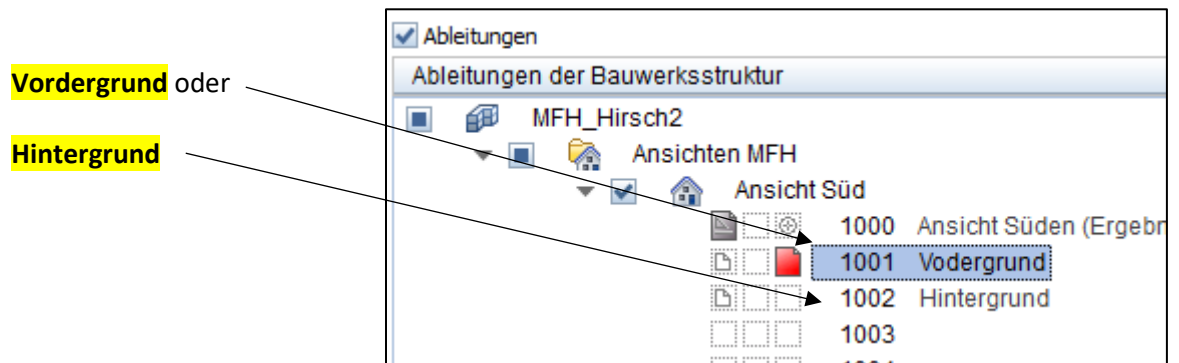
Nachbearbeitung (z.B.):

- Fenstergewände am Giebel löschen
- bei den Durchgängen zum Nachbarhaus; Mauerwerkstexturen durch graue Füllfläche ersetzen
- 2D-Linie für Gelände durchziehen
- Texturen unterhalb Gelände löschen
→ vorher voneinander trennen



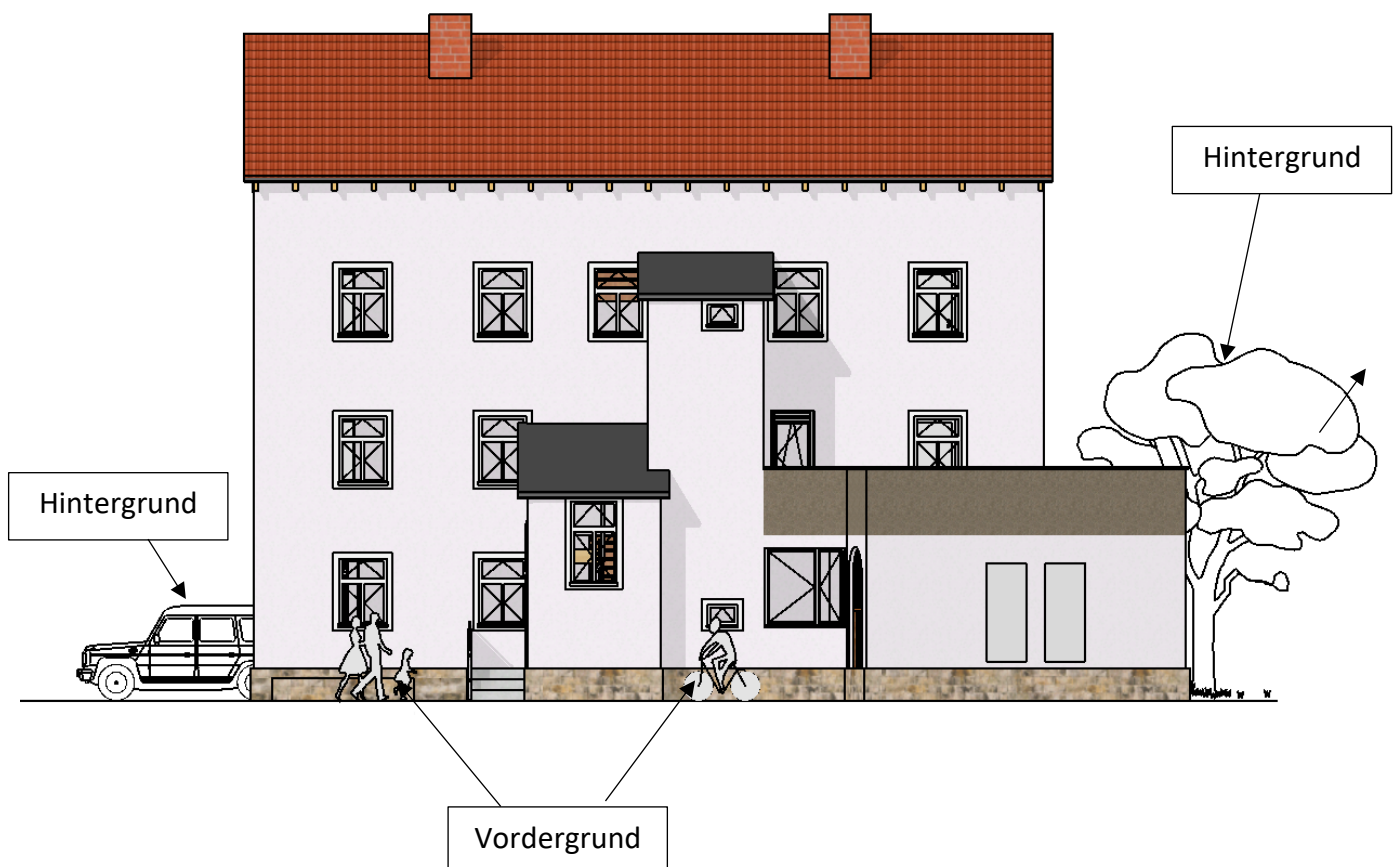
④ Vordergrund und Hintergrund bearbeiten

- es gibt Objekte (Personen, Autos, Pflanzen, Bäume) die stehen im

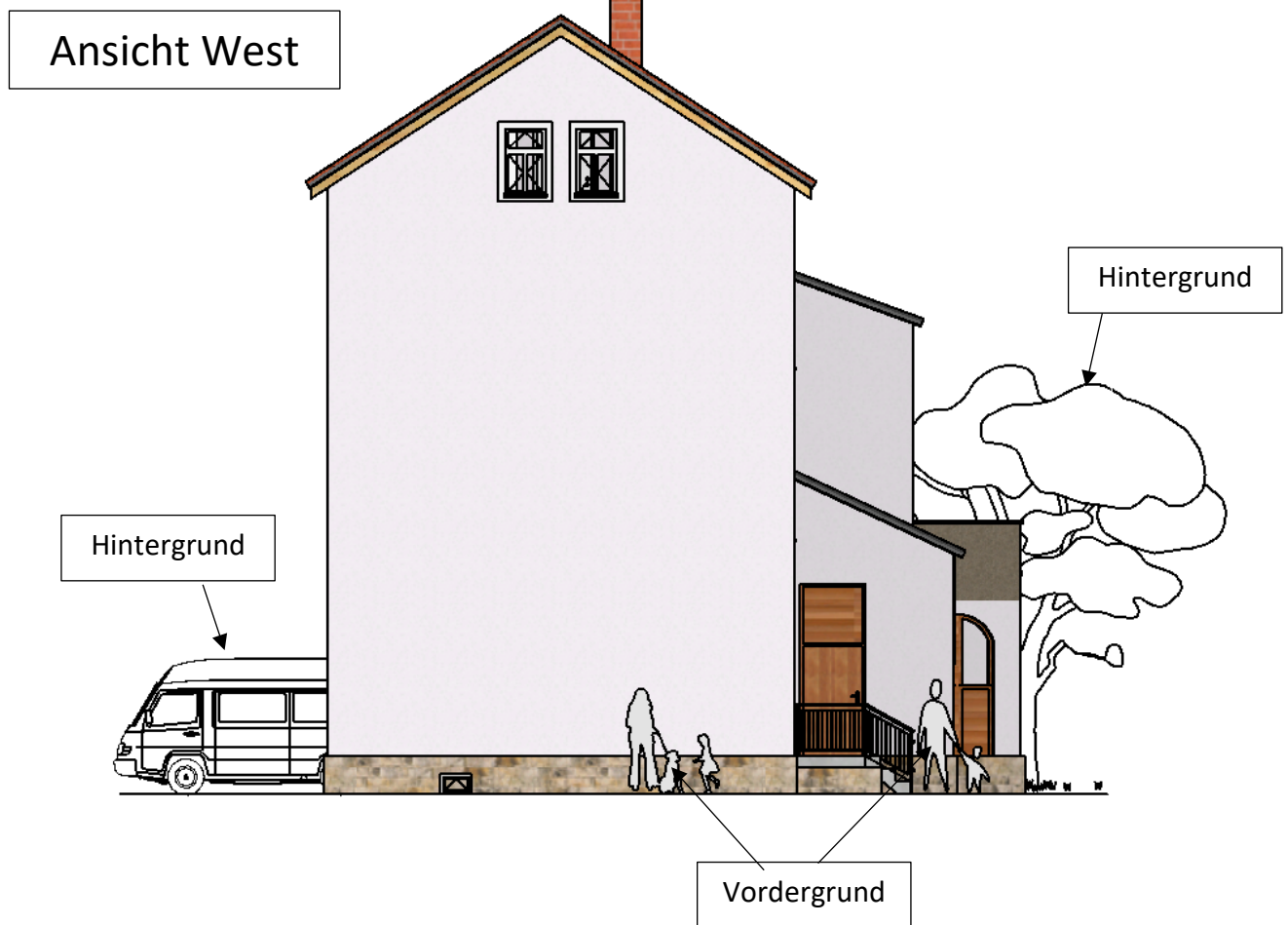


- nun also das jeweilige Teilbild bearbeiten

Ansicht Süd



- die zweite Ansicht (West) mit gleichem Ablauf erstellen



- oder mal eine *Isometrie* erstellen

