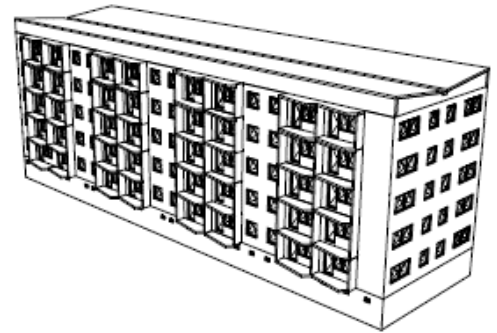
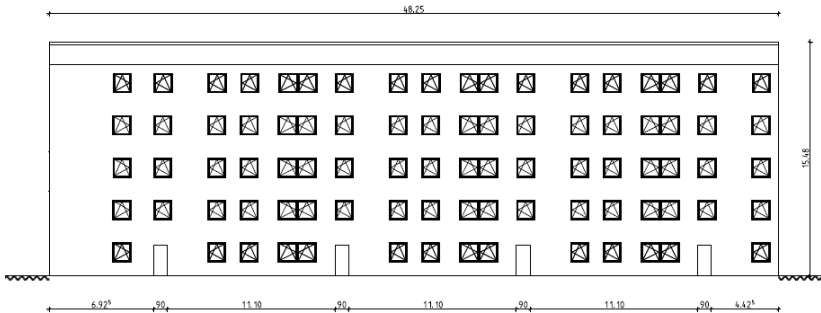


Übung 7 – EXCEL 2019 (SummeWenn)

Aufgabe:

Von nachstehendem Wohnblock sind die Innentüren zu erfassen und auszuwerten.



M 1 : 200

Öffne hierzu die Datei **Türliste.xlsx**

Folgende Anzahl ist mit der Funktion SUMMEWENN zu ermitteln.

- Anzahl aller Türen für jede Position (Pos.)
- Anzahl der Türblattarten (S, H, HG, HGS, AG)
- Anzahl Brandschutzanforderungen (T30, T90, RD)

Pos. 11	J	K	S	T	0,825	2,020	X
Gesamtsumme:							
Position	Anzahl	Türblattart	Anzahl	Brandschutz	Anzahl		
Pos. 1		S		T30			
Pos. 2		H		T90			
Pos. 3		HG		RD			
Pos. 4		HGS					
Pos. 4a		AG		Summe:			
Pos. 4b							
Pos. 5		Summe:					
Pos. 5a							
Pos. 5b							
Pos. 5c							
Pos. 6							
Pos. 7							
Pos. 8							
Pos. 9							
Pos. 10							
Pos. 10a							
Pos. 10b							
Pos. 11							
Pos. 12							
Summe:							