

# Übung 18 – 1. OG

## Aufgabe

### a) Grundriss kopieren

- diesmal soll der Grundriss 1.OG nicht neu gezeichnet werden, sondern aus dem EG kopiert

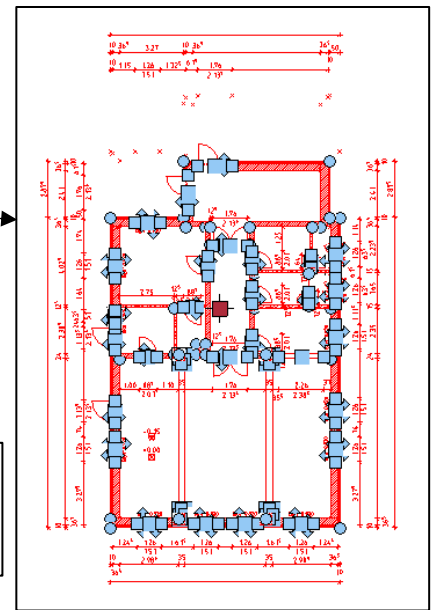
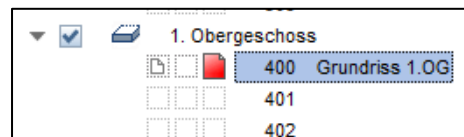
- also, **TB 300 EG** aufrufen



- alles markieren (großes Fenster drüber)

- **Strg + C** (kopieren)

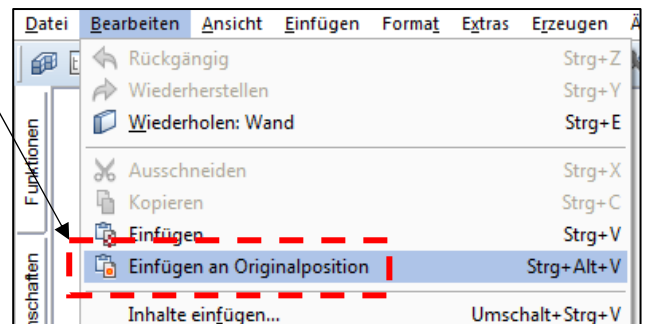
- TB wechseln → **TB 400 – Grundriss 1.OG**



- **Achtung!!! nicht einfach einfügen, sondern**

→ Bearbeiten → Einfügen an Originalposition

- das EG wird in korrekter Höhe eingefügt

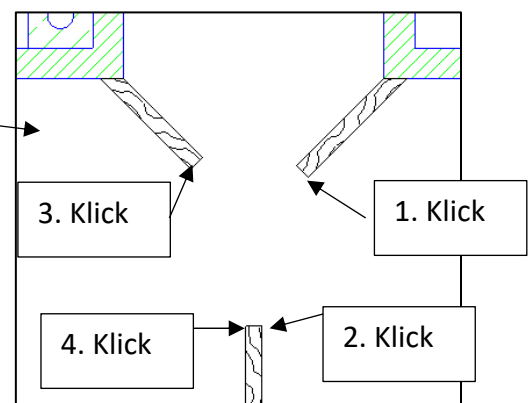


- diesen Grundriss entsprechend umseitiger Zeichnung abändern

### b) Schräge TB-Wände

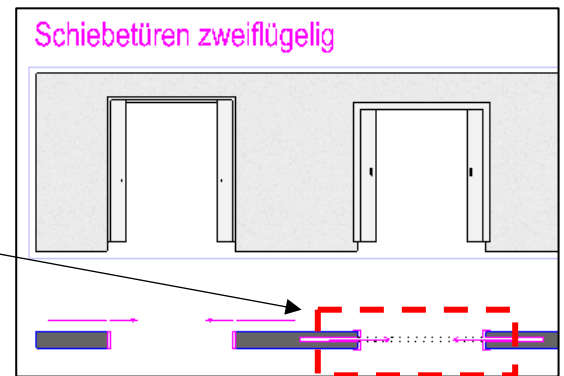
- Konstruktion Trockenbauwände
- alle drei Wände als „Stummel“ zeichnen
- jetzt auf → Actionbar → Rohbau

**Linienbauteil an Linienbauteil**

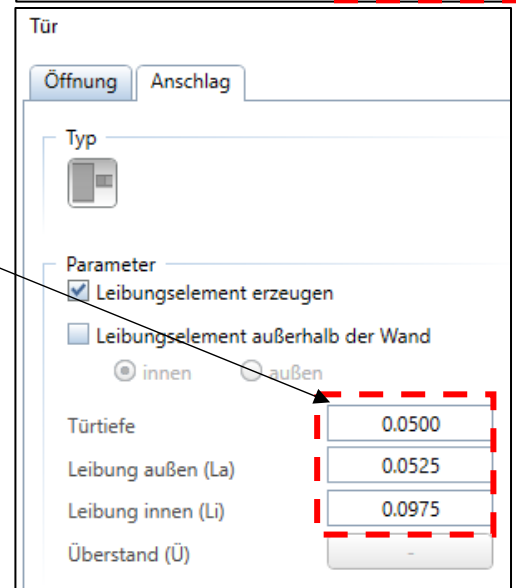


### c) Schiebetür

- Schiebetür im „großen“ Raum
- Assistenten → IBD Hochbau – Türen / Tore → Schiebtüren
- wir nehmen die elegante Tür innerhalb der TB-Wand



- damit die Tür in der Wand läuft muss ein Anschlag definiert werden



### d) leichte Toilettentrennwände

- Assistenten → IBD Hochbau – Wände / Stützen → leichte Trennwände

