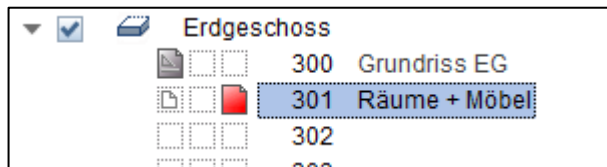


# Übung 10 – EG (Räume und Ausstattung)

## Aufgabe

- Teilbildauswahl



### a) Räume

→ Assistenten → IBD Hochbau – Ausbau → Ausbau

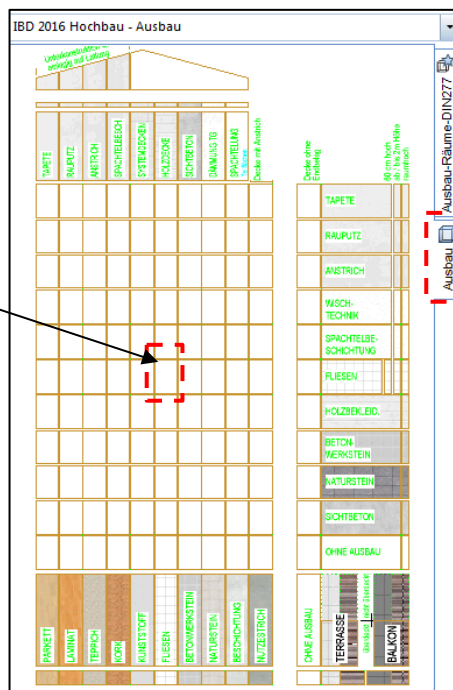
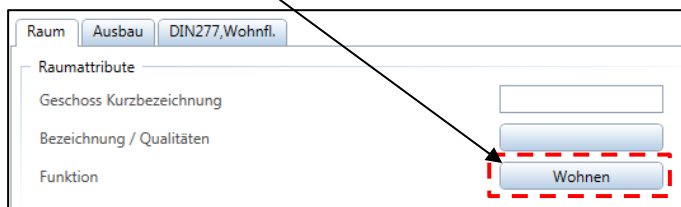
- nun für den jeweiligen Raum den Ausbau wählen

- z.B. Bad:
- Boden – Fliesen
  - Wand – Fliesen
  - Decke – Tapete + Anstrich

- Doppelklick **rechts** auf das betreffende Feld

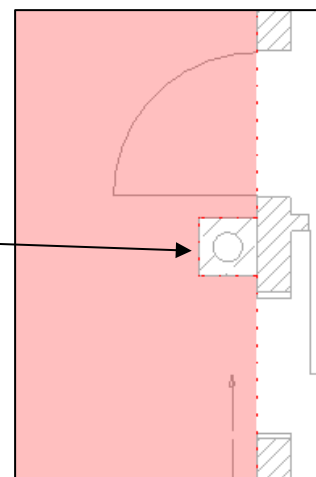
- Eigenschaften:

- Funktion eingeben



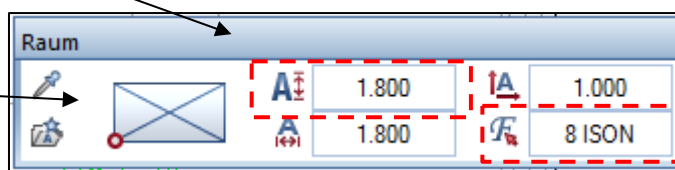
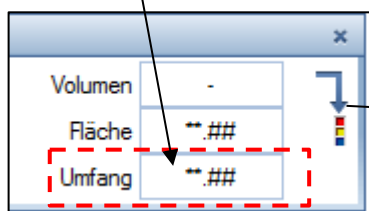
- die Rauminnenecken abklicken

- um den Schornstein rum, nicht in die Laibungen der Türen



**Achtung!!!** → vor dem Abwerfen der Beschriftung

- Umfang mit vereinbaren und Schriftart und -größe ändern



- Beschriftung im Raum abwerfen

**b) Ausstattung (Möbel)**

→ Assistenten → IBD Hochbau – Ausstattung / Möbel  
→ Küche

- Doppelklick rechts auf das Möbelstück

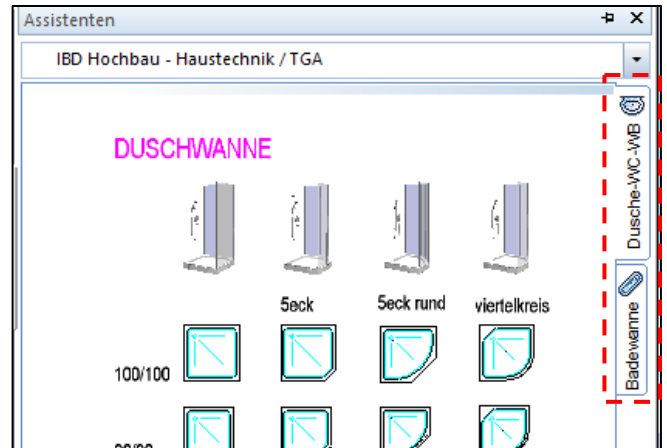
- im Plan abwerfen



**c) WC-Einrichtung**

→ Assistenten → IBD Hochbau – Haustechnik / TGA

- Doppelklick rechts auf das TGA-Teil



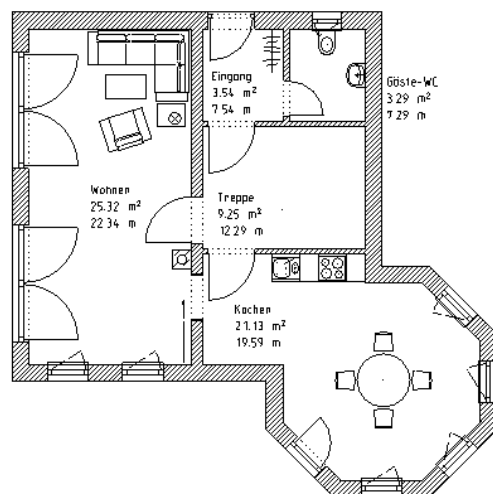
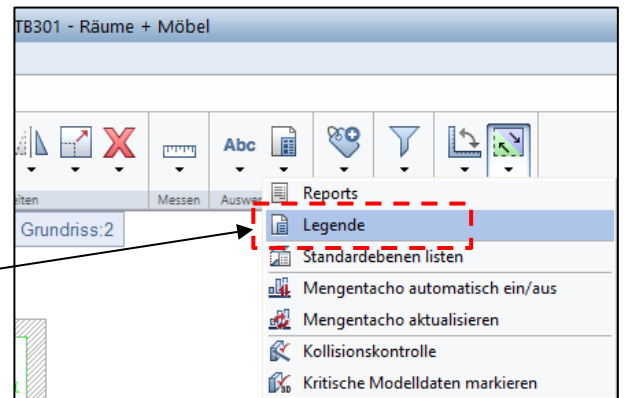
**d) Legende (Räume)**

- für eine Gesamtübersicht der Räume wird eine Legende platziert

→ Actionbar → Rohbau → Auswertungen

→ Legende

- unter dem Plan abwerfen



Wohnfläche Räume		
Eingang	3.39 m <sup>2</sup>	
Gäste-WC	3.11 m <sup>2</sup>	
Kochen	20.64 m <sup>2</sup>	
Treppe	9.01 m <sup>2</sup>	
Wohnen	24.88 m <sup>2</sup>	61.03 m <sup>2</sup>