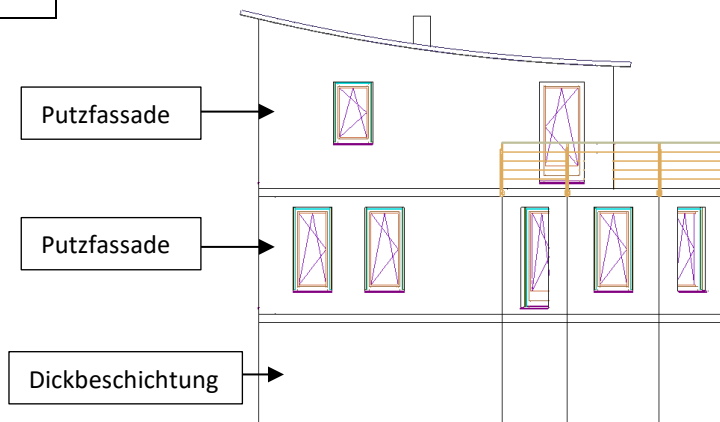


Übung 17 – Fassade / Balkonbelag

Aufgabe

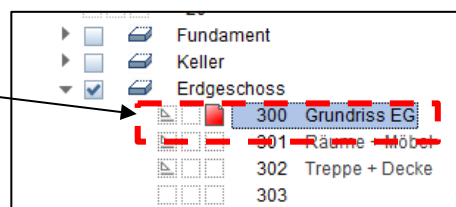
a) Fassade

- jedes Geschoss erhält eine separate Fassade



① EG

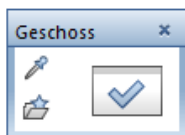
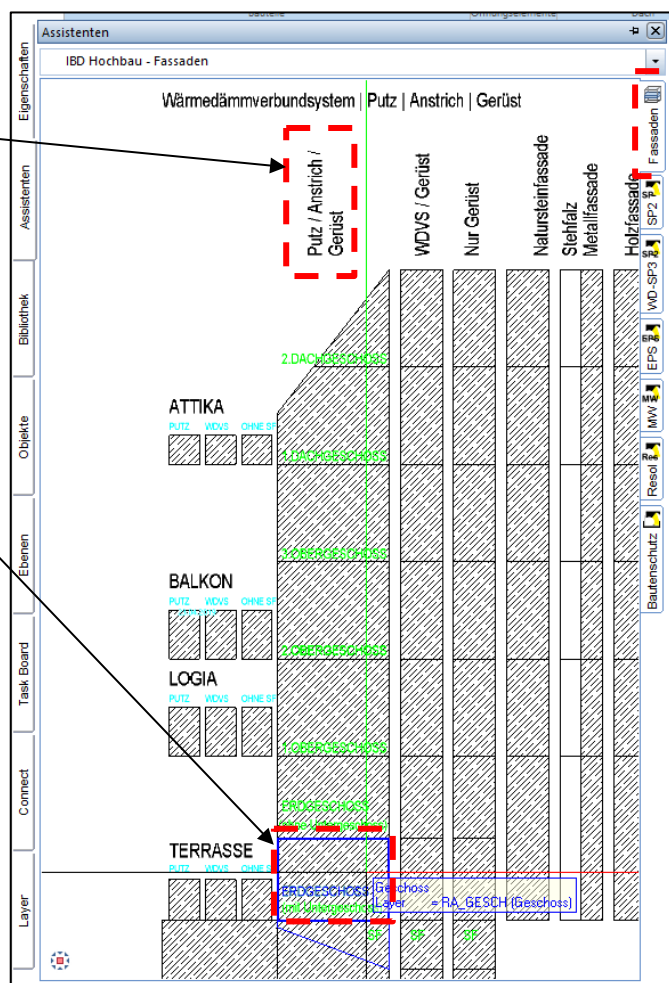
- die Fassade wird im TB der Wände gezeichnet



→ Assistenten → IBD Hochbau - Fassaden

- die richtige Fassade und das richtige Geschoss auswählen

- Doppelklick rechts in das richtige Kästchen



Höhe

Geschoss: DIN277, BauNVO

Geschossattribute

Höhe

Oberkante

Oberkante EG

Abstand: 0.1800

EG

ERDGESCHOSS

katlg5

Texte...

Attribute...

1.000

2.8400

Höhe...

Bezug OK, UK

Seitenbeläge außen

Dicke: 0.0200

Oberfläche: tz-weiss-vis

Nr	Bedingung	Material/Qualitäten	Dicke	Faktor	Gewerk	Attribut	Oberfläche (An...	Höhe
1		Abdichtung	0.0000	0.0000	Abdichtung gegen...	**		
2		Gerüst	0.0000	1.0000	Gerüstarbeiten	**		
3		WDVS	0.0000	0.0000	Wärmedämm-Verb...	**		
4		Oberputz	0.0200	1.0000	Putz- und Stuckarb...	**		
5		Sockelputz	0.0000	0.0000	Putz- und Stuckarb...	**		
6		WDVS-Sockel	0.0000	0.0000	Wärmedämm-Verb...	**		

- hier die Höhe verändern

- hier können andere Oberflächen ausgewählt werden

- jetzt alle Außenecken abklicken

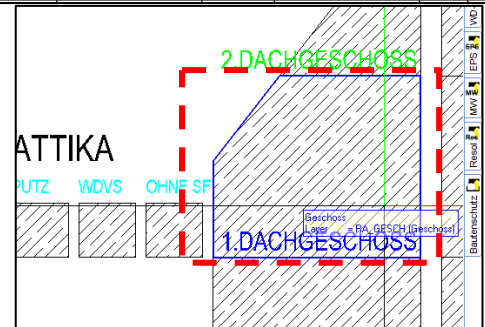
② DG

- im TB 400

Erdgeschoss

Dachgeschoss

- 400 Grundriss DG
- 401 Räume + Möbel
- 402 Treppe 2D
- 403 Geländer



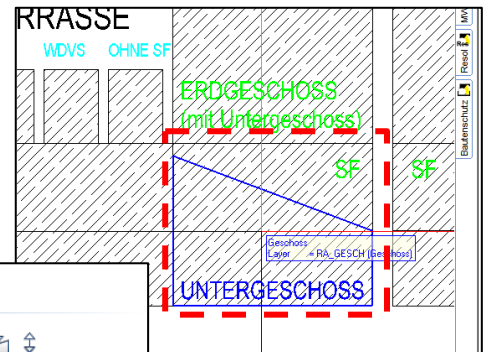
③ KG

- im TB 200

Fundament

Keller

- 200 Grundriss KG
- 201 Räume + Möbel
- 202 Treppe + Decke



→ Höhe auf 18 cm verändern

Höhe

Oberkante

Oberkante 1. UG

Abstand: 0.1800



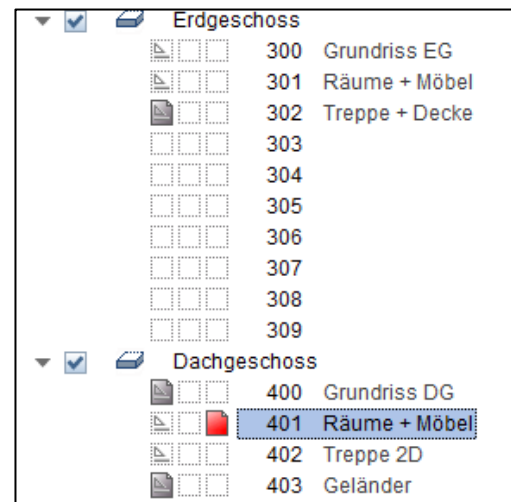
so, oder so



a) Balkonbelag

- der Balkon erhält einen Fliesenbelag

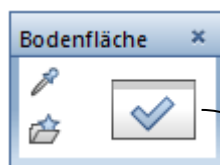
→ Teilbildauswahl



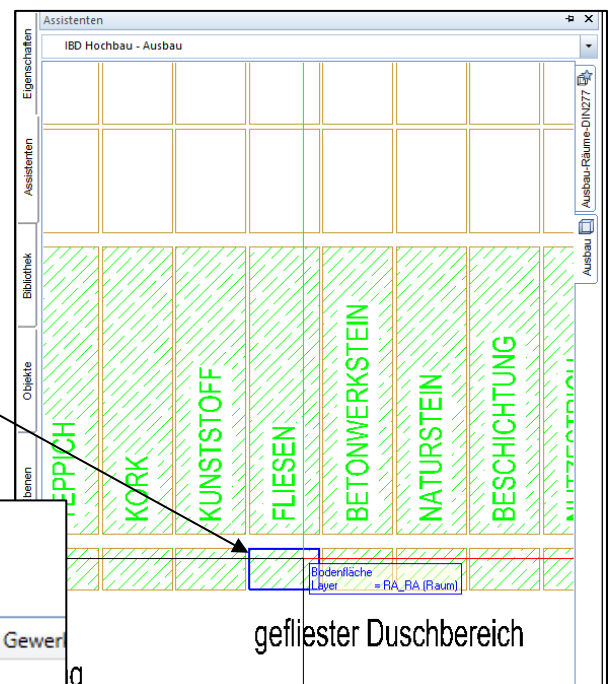
→ Assistenten → IBD Hochbau – Ausbau

- im unteren Bereich den betreffenden Bodenbelag wählen

→ Doppelklick rechts...



Bodenfläche					
Bodenbeläge					Dicke: 0.1400
Nr	Bedingung	Material/Qualitäten	Dicke	Faktor	Gewer
1		Fliesen	0.1400	1.0000	



- die richtige Höhe für unseren Fußbodenaufbau einstellen

- jetzt die Außenecken des Balkons und der Außenwand abklicken

→ nicht in die Türleibung der Balkontür klicken!!!

