

Übung 18 – Schnitt

Aufgabe

- im Normalfall geht ein Schnitt durch das gesamte Gebäude
- alle relevanten Teilbilder aktivieren

Level	Height	Components
Kellergeschoss	-2.6600	200 Grundriss KG, 201 Räume + Möbel, 202 Treppe + Decke, 203, 204, 205, 206, 207, 208, 209
Erdgeschoss	-0.1400	300 Grundriss EG, 301 Räume + Möbel, 302 Treppe + Decke, 303, 304, 305, 306, 307, 308, 309
Dachgeschoss	2.6800	400 Grundriss DG, 401 Räume + Möbel, 402 Treppe, 403 Geländer, 404

→ Actionbar → Schnitte → Schnitte generieren

Schnittführung erzeugen

Eingabe Methode: Einfache | Erweiterte

Schnittart

Schnittführung

Schnittbezeichnung:

Höhe aus Elementen:

Schnittlinie absetzen:

Darstellung:

Windows: Allplan 2020 - Student - Meis

Energy | Tragwerk | Teamwork | Visualisieren | Planlayout

Dach | Treppe | Geländer

Schnitt generieren

- Ansicht generieren
- Assoziativ beschriften
- Ansicht beschriften
- Maßlinien an Ansichten verketten
- Ansicht, Schnitt modifizieren

Schnittführung erzeugen

Schnitt... | Assist... | Biblio... | Objek... | Ebenen | Task B... | Conn... | Layer

Schnittführung erzeugen | Schnittführung

Schnittbezeichnung

Schnittbezeichnung in Hilfsko...

Schnittlinie

Zeichnung:

Länge der Linienstücke: 2.000

Stift: 0.25

Strich: 5

Farbe: 1

Layer: AR_SCHNI Schnittführung, -kt

Richtungssymbol

Richtungssymbol absetzen:

Richtungssymbol: 6

Größe in mm/Zoll: 5.0 mm

Textparameter

Texthöhe in mm/Zoll: 5.00 mm

Textbreite in mm/Zoll: 5.00 mm

Verhältnis Höhe zu Breite: 1.00

Schriftart: **8 ISONORM DIN 6776**

Kursivwinkel bei Allplan-Schriftart: 90.00

Zeilenabstand: 2.00

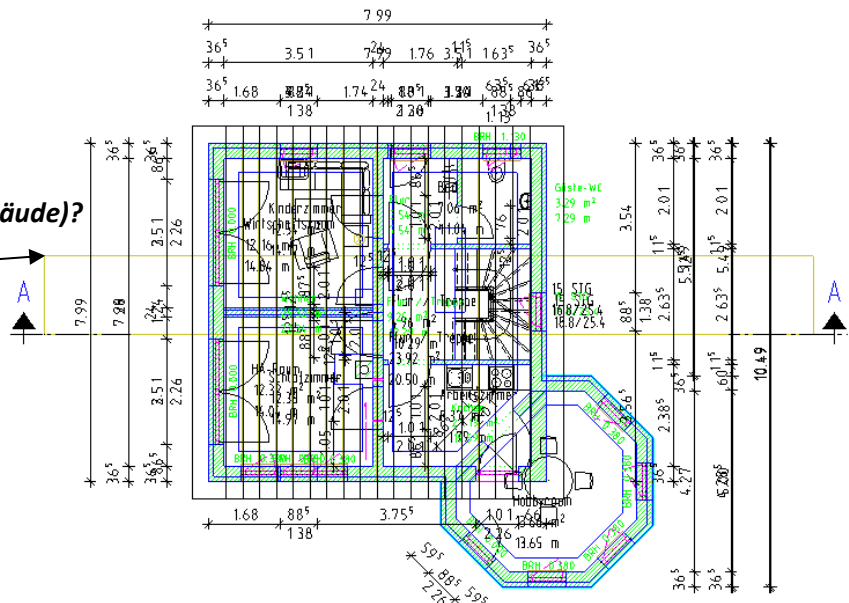
Spaltenwinkel: 90.00

AaBbCc 123

- nun im Grundriss den Schnitt zeichnen
- dabei überlegen:

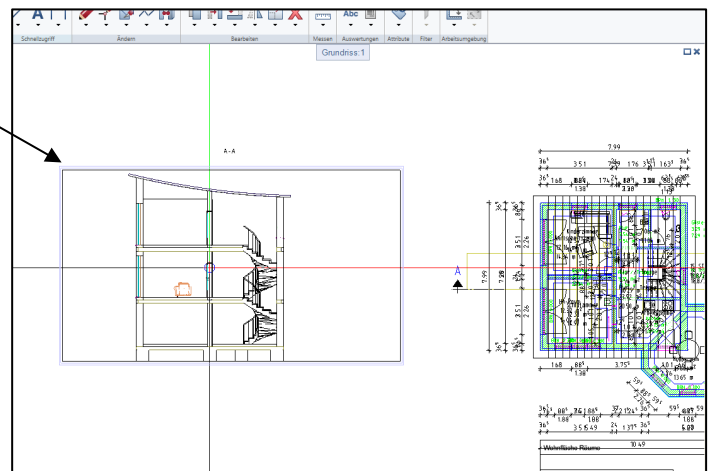
Wo ist ein Schnitt sinnvoll (Lage im Gebäude)?

Was soll der Schnitt in der Tiefe alles zeigen?



→ der Schnitt hängt an der Maus

- noch einige Einstellungen



Filter

Elemente entfernen/hin... 🏠

Teilbilder: 300,403,402,401,400,301,30...

Schnittführung: A (403)

Layer: Aktiv

Automatisch aktualisier...

Verzerrung

Darstellung

Transportpunkt für Vors... ✉

Bezugsmaßstab für Ber...: 100.00

Formate: Einstellen

Beschriftung: Einstellen

Schnittführung darstellen:

Flächenelemente

Licht berücksichtigen:

Oberflächen

Ergebnis

Speichern: Teilbilder

Verdeckt-Berechnung auf Zieldokument

← Verdeckt-Berechnung auf Zieldokument ▶ Formate

Vorschau

Flächenstoß

Eliminieren:

Maximaler Stoßwinkel: 25.00 °

Flächenstoß bei Architekturbauteilen

Zwischen untersch...:

Bei runden Bauteile...:

Darstellung der Kanten

Ansichtskanten:

Stift: 0.25

Strich: 1

Farbe: 1

Layer: STANDARD

Verdeckte:

Vorschau

Darstellung der Schnittkanten

Begrenzungslinie da...:

Überstand: 0.100

Stift: 0.25

Strich: 4

Farbe: 1

Layer: STANDARD

Schnittkanten dick d...:

Äußere Kanten:

Alle Kanten:

Stift: 0.50

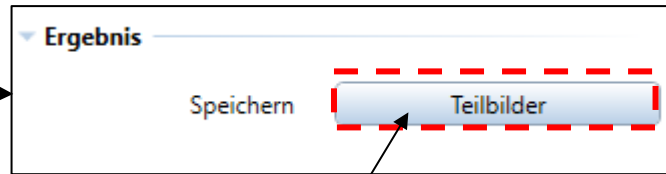
Strich: 1

Farbe: 1

Layer: STANDARD

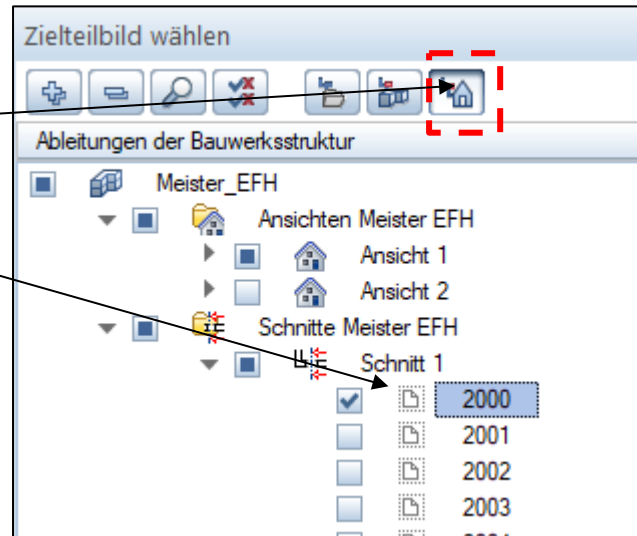
Verdeckt geschnittene Kante

Kanten darstellen:



- sinnvoll ist es, den Schnitt auf einem separaten Teilbild zu speichern

- hier in der TB_Auswahl im Bereich **Ableitung**
das richtige TB wählen



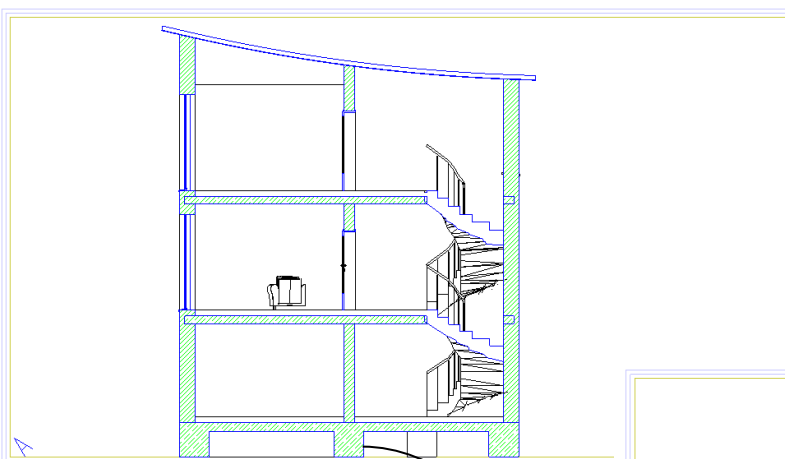
- Funktion mit ESC beenden

Schnitt nachbearbeiten

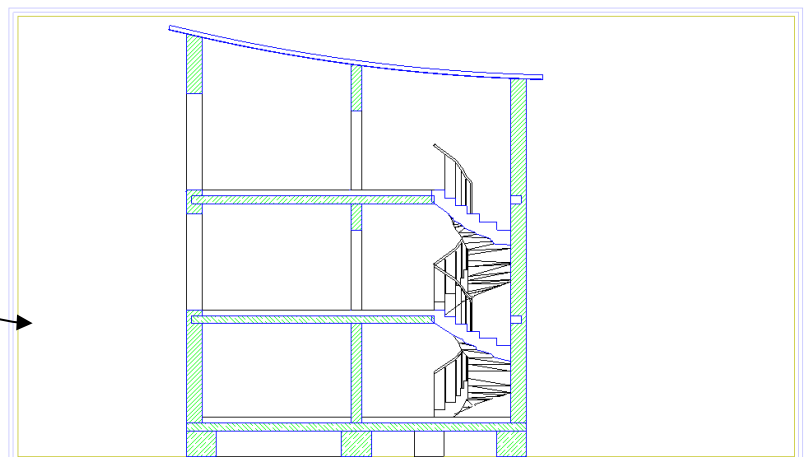
- Teilbildauswahl öffnen
- Schnitt aufrufen



A - A



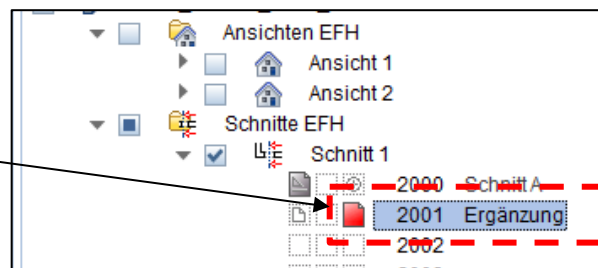
- doppelte Linien löschen
- Türelemente löschen
- Schraffuren teilweise drehen
- Möbel löschen
- Schnittbezeichnung löschen
- ...



Ergänzungen zum Schnitt

- weitere Angaben wie z. B. Bemaßung werden in einem neuen TB gezeichnet

→ TB 2001 – Ergänzung



- 2D Linien für das fertige Gelände
- Musterlinie für gewachsenen Boden
- Geschossbezeichnungen (KG, EG, DG), Größe z. B. 8
- Bemaßung vertikal, horizontal
- Kottenbemaßung roh, fertig

